

Piyasa Verileri
8.12.2022

İç Piyasalar	Kapanış	Değişim %
BIST-100	4.855	0,60
BIST-30	5.200	0,39
DVZSP	19,15	0,18
EUR/USD	1,054	0,26
ALTIN	1.791	0,19
PETROL (BRENT)	78,27	1,43

Kapanış Değişim %

USD/TL	18,64	0,05
US 2Y	4,30	1,07
US 10Y	3,48	1,96

Dış Piyasalar Kapanış Değişim %

DJIA	33.848	0,74
S&P 500	3.968	0,87
NASDAQ	11.079	1,10
DAX	14.284	0,16
FTSE 100	7.493	0,04
NIKKEI	27.574	-0,40
SHCOMP	3.197	-0,07
VIX	22,64	-0,18

(18.05 TSİ)
Şirket Haberleri

MAVI 2022 9. Ay Finansal Sonuçlar 12 Aralık 2022 3Ç. bek. 421 mln TL (153) kapanış sonrası Bir önceki çeyrekte Türkiye perakende gelirleri güçlü bir performansla %148, bire bir mağaza satışları ise %119 büyüdü. Yılın ilk yarısında konsolide e-ticaret satışları da %75 yükseldi. Yüzde 100 olarak açıkladığı 2022 yılı büyüme hedefini yukarı yönlü revize ederek yüzde 120'ye çıkarmıştı.

Birikim Varlık Yönetim A.Ş. Altınhas Yatırım Holding AŞ'ye ait 6.000.000 TL nominal değerli paylar halka arza konu edilecektir. 8-9 Aralık 2022 14,20 TL sabit fiyat üzerinden satışa sunulacaktır.

Platform Turizm, 8-9 Aralık 2022 tarihlerinde 9,10 TL sabit fiyat ile halka arz edilecektir. 49.500.000 adet payın halka arz edilmesi planlanmaktadır. Halka arzda talepler 9,10 TL sabit fiyat ile toplanacaktır. Halka Arz Eşit Dağıtım Yoluyla Dağıtım Gerçekleşecektir.

09/12 10.00 Trabzon Liman Olağan Genel Kurul KST Geçerlilik Tarihi Güncellemesi 1 TL Nominal Değerli Paya Ödenecek Nakit Kar Payı- Brüt (TL) 1,8542869 23.12.2022

THYAO Uçak Koltuk Üretimi San. ve Tic. A.Ş.'de , Kibar Holding A.Ş.'ye ait olan %50 oranındaki paylarının tamamının satın alınması konusunda, hisse devir işlemlerine dair kapanış işlemleri tamamlanmıştır.

AYDEM Yalova RES Hibrit GES Yatırım Projesi ile ilgili "ÇED Olumlu" Kararı Hakkında

DESA mevcut tavanı olan 200.000.000 TL tutarının 245.000.000 TL'ye çıkarılmasına

KUVVA CK Protein ve Bioteknolojik Yatırımlar A.Ş.hissedarı Sn. Can Kayacılar'ın hisselerini devri hakkında

SMRTG Smart Güneş Enerji Ekipmanları Pazarlama A.Ş., Güneş enerjisi santrali anahtar teslim kurulumuna istinaden KDV hariç toplam 834.000 ABD Doları tutarında sipariş almıştır.

BİM Birleşik Mağazalar A.Ş. payları ile ilgili olarak 119,88 TL ortalama fiyattan 84.000 TL nominal tutarlı hisse alış işlemi tarafınca gerçekleştirilmiştir MUSTAFA LATİF TOPBAŞ

ARZUM Borçlanma Aracı İhracına İlişkin SPK ve Borsa İstanbul Başvuruları 750.000.000 TRY

HALKB 30 milyar Türk Lirası'na kadar ihraç edilecek borçlanma araçları limiti kapsamında; nitelikli yatırımcılara satılmak üzere ihraç edilen 91 gün vadeli, 1.144.500.000.-TL nominal değerdeki finansman bonosunun satışı tamamlanmıştır

EUREN Güneş Enerjisi Panel Camı Yatırımı için yüklenici firmaya 7.400.000 Usd ön ödeme

ISSEN yıllık 7.800 ton üretim kapasitesine sahip çok katlı kompozit teknik film hattı yatırımı yapma kararı almıştır.

Teknik Bakış

BIST-100 günü %0,60 yükseliş ile 4855 puandan tamamladı. İşlem hacmi 99,0 milyar TL.

Destek	[4804-4781 sa] 4711	[%61.8 % 4699]	4566.33 gap -	4552 w-w	4446
Direnç	4883	[4938- 4970]	5014	5032	5054- 5075 5091,68

Hisse	Kapanış	Destek	Direnç

Veri Gündemi

16.30 ABD Kasım ÜFE çekirdek verisi önc. %6,7 bek.%5,9

Y-Y %7,2 ile aynı kalması beklenen ABD Ekim ÜFE çekirdek %6,7'e gerilemişti.

18.00 ABD Aralık tüketicici güveni bek. 56,8 önc. 56,8

20.00 Fed, ABD'nin üç aylık mali hesaplarını yayınlayacak

Küresel Piyasalar

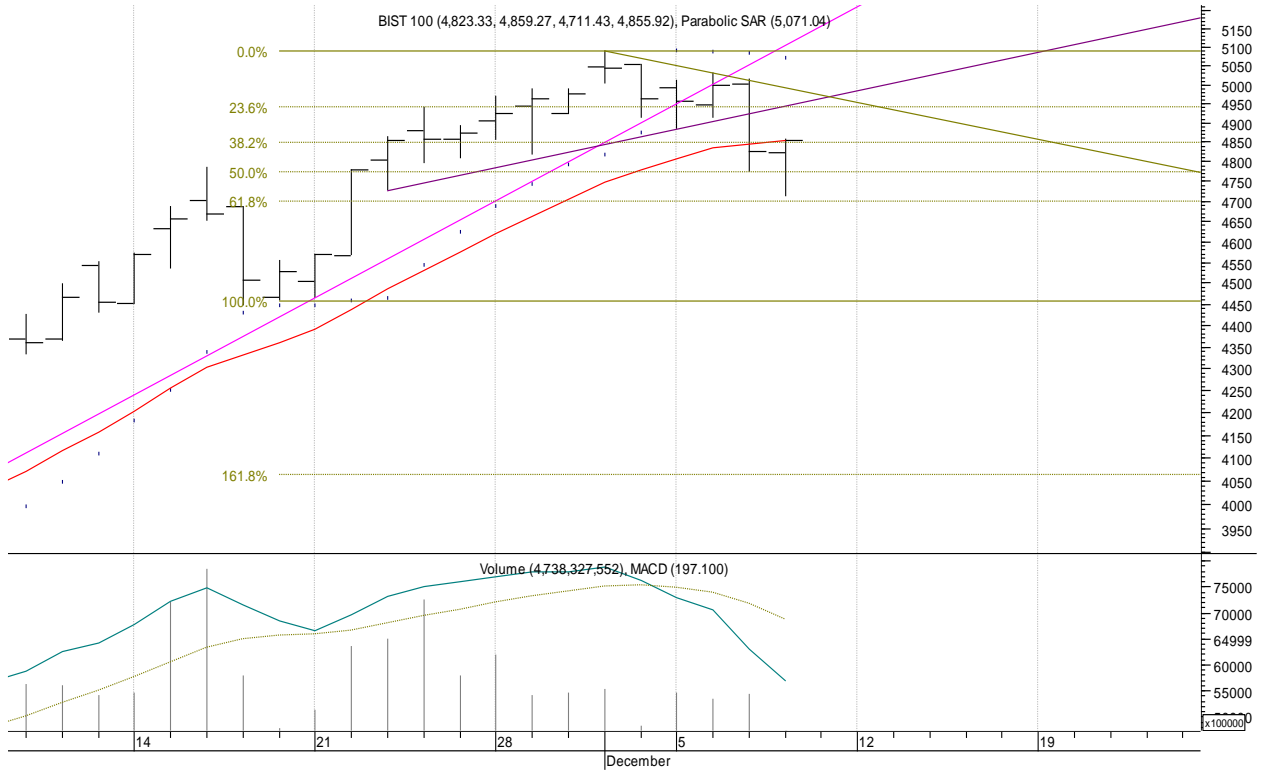
ABD haftalık işsizlik başvuruları (önc. 225.000 bek. 228.000) 230.000 ile Şubat'tan beri en yüksek.

Piyasalar Fed'in 14 Aralık toplantısında faiz artışını yavaşlatmasını ve 50 baz puanlık artışla yola devam etmesini bekliyor Bht

Powell: Faiz artırımı hızı Aralık'ta yavaşlatılabilir, ancak faizlerin yukarı gitmesi ihtiyacı devam ediyor açıklaması yapmıştı.

Akar: (F-16 tedariki) Olumlu yaklaşımlara bağlı olarak artık ABD tarafından olumlu ve somut adımlar bekliyoruz

BIST-100: 4859 (4883 önceki destek) & 4711 (%61.8 % 4699'e yöneldi) bandında hareket etti..



Öneri, eleştiri ve sorularınız için yatirimarastirma@icbcyatirim.com.tr adresine göndereceğiniz e-posta ile bize ulaşabilirsiniz.

Facebook : [ICBC Yatirim](#)

Twitter : [icbcyatirim](#)

Instagram : [icbcyatirim](#)

Linkedin : [ICBC Yatirim](#)

UYARI

Burada yer alan yatırım bilgi, yorum ve tavsiyeleri yatırım danışmanlığı kapsamında değildir. Yatırım danışmanlığı hizmeti SPK tarafından yayımlanan tebliğ çerçevesinde, aracı kurumlar, portföy yönetim şirketleri, mevduat kabul etmeyen bankalar ile müşteri arasında imzalanacak bir sözleşme çerçevesinde sunulur. Burada ulaşılan sonuçlar, tercih edilen hesaplama yöntemi ve veya yorum tavsiyede bulunanların kişisel görüşlerine dayanmaktadır. Sadece burada yer alan bilgilere dayanarak yatırım kararı verilmesi sağlıklı sonuçlar doğurmayabilir. Ayrıca burada yer alan bilgiler mali durumunuz ile risk ve getiri tercihlerinize uygun olmayabilir.